

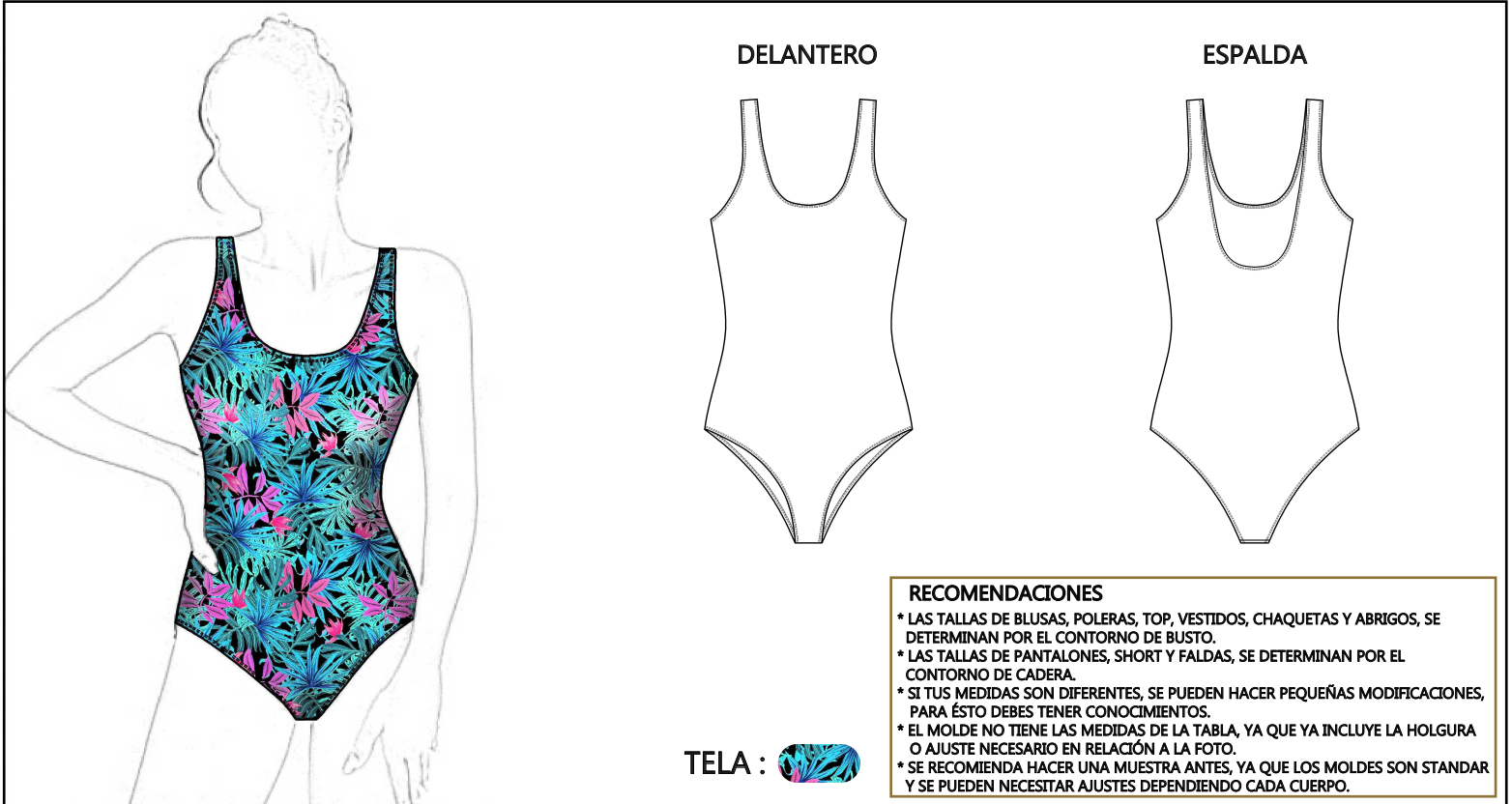


PRENDA: TRAJE DE BAÑO ENTERO MUJER.
 CODIGO: SWIW0001-21
 TALLAS: XS A LA 4XL
 DIFICULTAD: BAJA

JANOME

TALLA

www.dacreapatterns.com



RECOMENDACIONES

- * LAS TALLAS DE BLUSAS, POLERAS, TOP, VESTIDOS, CHAQUETAS Y ABRIGOS, SE DETERMINAN POR EL CONTORNO DE BUSTO.
- * LAS TALLAS DE PANTALONES, SHORT Y FALDAS, SE DETERMINAN POR EL CONTORNO DE CADERA.
- * SI TUS MEDIDAS SON DIFERENTES, SE PUEDEN HACER PEQUEÑAS MODIFICACIONES, PARA ÉSTO DEBES TENER CONOCIMIENTOS.
- * EL MOLDE NO TIENE LAS MEDIDAS DE LA TABLA, YA QUE YA INCLUYE LA HOLGURA O AJUSTE NECESARIO EN RELACIÓN A LA FOTO.
- * SE RECOMIENDA HACER UNA MUESTRA ANTES, YA QUE LOS MOLDES SON STANDAR Y SE PUEDEN NECESITAR AJUSTES DEPENDIENDO CADA CUERPO.

TELA :

MATERIALES A UTILIZAR

TEJIDOS	PLANA	PUNTO	ELASTICIDAD	EJEMPLOS DE TELAS
	TELA		☑	Alta
FORRO		☑	Alta	Malla poliéster
ACCESORIOS	Elástico 0.5mm.			
OTROS				

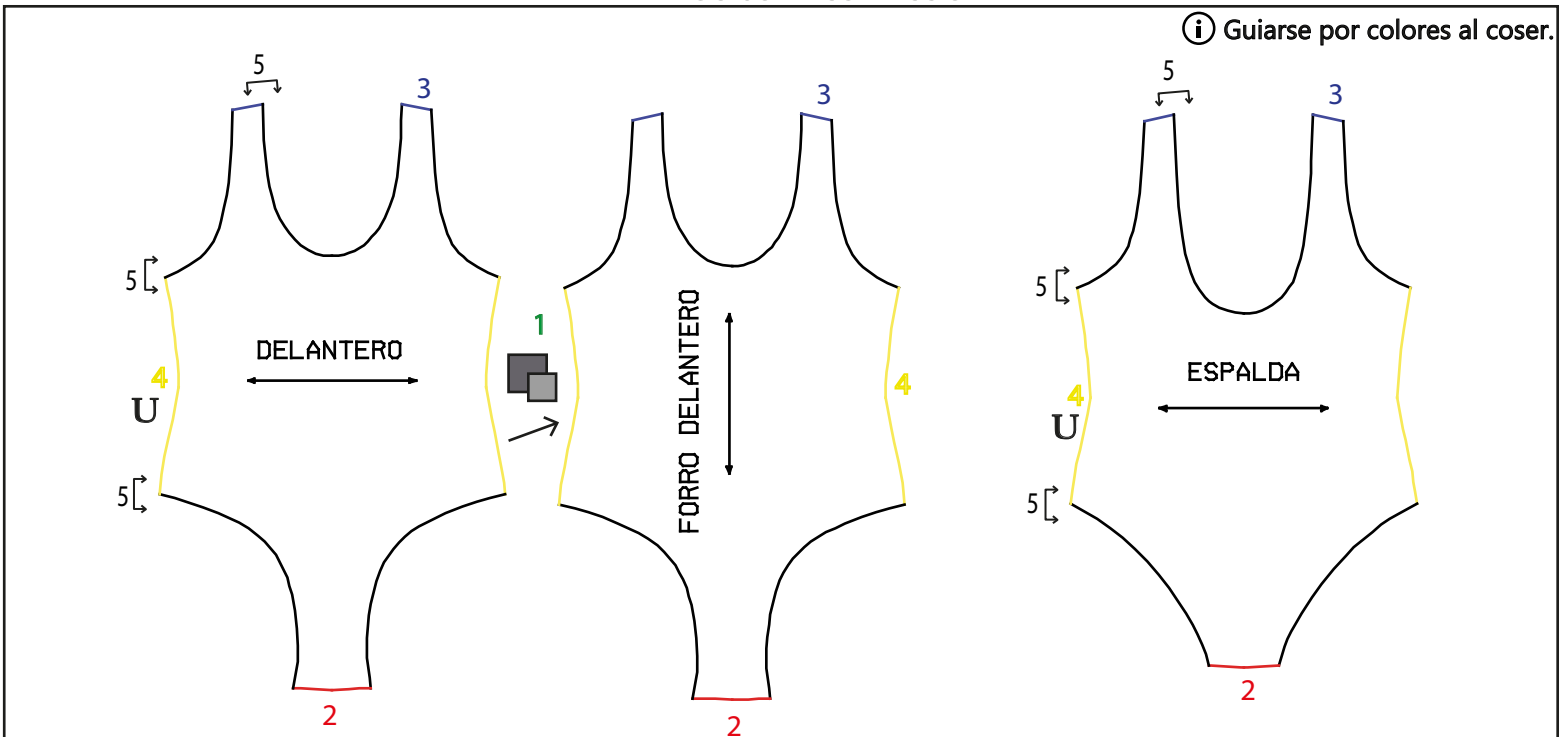
CONSUMO DE TELAS (telas 1.50ancho)

	XS-S	M-L	XL-2XL	3XL-4XL
TELA	0.45mts	0.50mts	0.55mts	0.60mts
FORRO	0.72mts	0.75mts	0.80mts	0.85mts

CORTE

* EL MOLDE INCLUYE MARGENES DE COSTURA(0.5cm las telas de punto y 1cm las telas planas) Y DOBLADILLOS (según marca > en el molde).
 * EL HILO DEL MOLDE DEBE IR SIEMPRE EN PARALELO A LA ORILLA DE LA TELA.
 * SI LA TELA TIENE PELO, COMO EL TERCIPELO, SE DEBEN CORTAR TODAS LAS PIEZAS EN EL MISMO SENTIDO (siempre respetando el hilo).
 * SI EL MOLDE DICE "CORTAR 2 PIEZAS ENCARADAS", ES POR QUE LAS PIEZAS DEBEN QUEDAR CON LOS DERECHOS DE LAS TELAS FRENTE A FRENTE.
 * PARA VER MÁS DETALLES BUSCA POR EL CÓDIGO EN www.dacreapatterns.com.

PROCESO DE CONFECCIÓN



SIMBOLOGÍA

	CORTAR		SENTIDO DEL HILO		UNIR		DOBLEZ BASTA
	COSER		DOBLAR		PIQUETES DE CALCE ENTRE PIEZAS		SOBREPONER