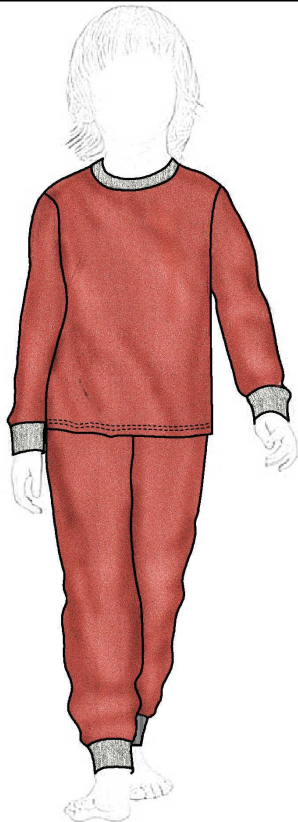


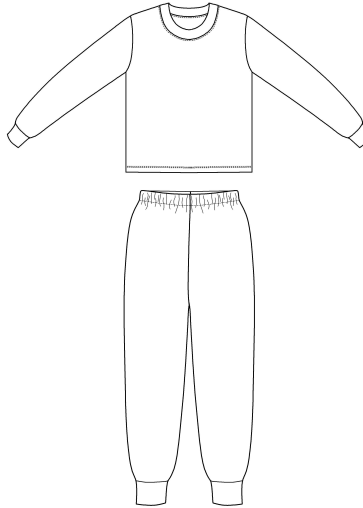
PRENDA: PIJAMA UNISEX.  
 CODIGO: PJK0001-21  
 TALLAS: 2 A LA 16  
 DIFICULTAD: BAJA



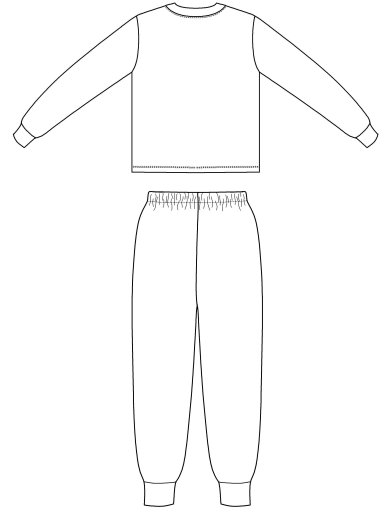
**JANOME**



DELANTERO



ESPALDA



**RECOMENDACIONES**

- \* LAS TALLAS DE BLUSAS, POLERAS, TOP, VESTIDOS, CHAQUETAS Y ABRIGOS, SE DETERMINAN POR EL CONTORNO DE BUSTO.
- \* LAS TALLAS DE PANTALONES, SHORT Y FALDAS, SE DETERMINAN POR EL CONTORNO DE CADERA.
- \* SI TUS MEDIDAS SON DIFERENTES, SE PUEDEN HACER PEQUEÑAS MODIFICACIONES, PARA ÉSTO DEBES TENER CONOCIMIENTOS.
- \* EL MOLDE NO TIENE LAS MEDIDAS DE LA TABLA, YA QUE INCLUYE LA HOLGURA O AJUSTE NECESARIO EN RELACIÓN A LA FOTO.
- \* SE RECOMIENDA HACER UNA MUESTRA ANTES, YA QUE LOS MOLDES SON STANDAR Y SE PUEDEN NECESITAR AJUSTES DEPENDIENDO CADA CUERPO.

TELA :   
 RIB : 

**MATERIALES A UTILIZAR**

TEJIDOS	PLANA	PUNTO	ELASTICIDAD	EJEMPLOS DE TELAS
	TELA		☑	Baja
RIB		☑	Media	Tela de puño, Gamuza, etc.

ACCESORIOS

OTROS Elástico cintura de 3cm ancho.  
Para el largo medir cintura -6cm.

**CONSUMO DE TELAS** (telas 1.50ancho/rib 1.20 ancho)

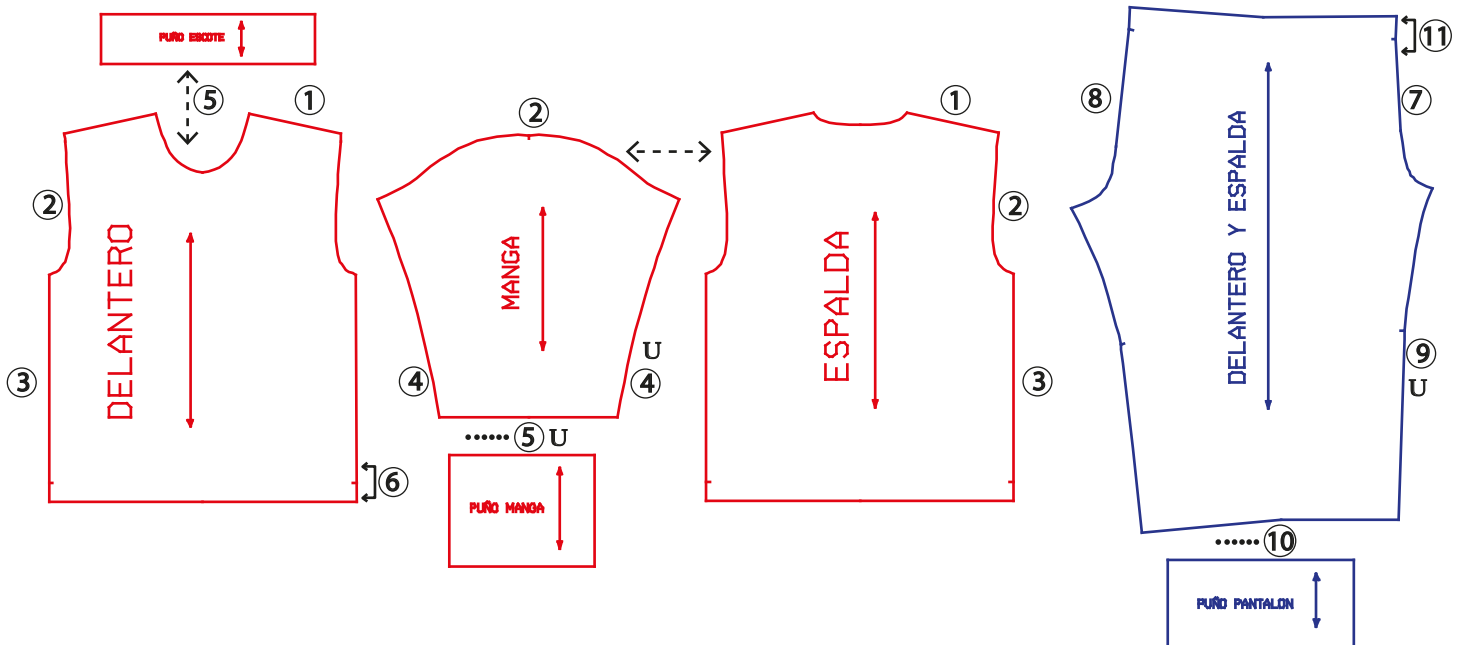
	2-4-6	8-10-12	14-16
TELA	1.27mts	1.55mts	2.05mts
RIB	0.20mts	0.22mts	0.25mts

**CORTE**

- \* EL MOLDE INCLUYE MARGENES DE COSTURA(0.8cm las telas de punto y 1cm las telas planas) Y DOBLADILLOS (según marca > en el molde).
- \* EL HILO DEL MOLDE DEBE IR SIEMPRE EN PARALELO A LA ORILLA DE LA TELA.
- \* SI LA TELA TIENE PELO, COMO EL TERCIOPELO, SE DEBEN CORTAR TODAS LAS PIEZAS EN EL MISMO SENTIDO (siempre respetando el hilo).
- \* SI EL MOLDE DICE "CORTAR 2 PIEZAS ENCARADAS", ES POR QUE LAS PIEZAS DEBEN QUEDAR CON LOS DERECHOS DE LAS TELAS FRENTE A FRENTE.
- \* PARA VER MÁS DETALLES BUSCA POR EL CÓDIGO EN [www.dacrepatterns.com](http://www.dacrepatterns.com).

**PROCESO DE CONFECCIÓN**

① Guiarse por símbolos para cortar y coser.



**SIMBOLOGÍA**

- CORTAR
- SENTIDO DEL HILO
- UNIR
- PIQUETES DE CALCE ENTRE PIEZAS
- DOBLAR
- COSER
- ESTIRAR