

PRENDA: PANTALÓN PALAZZO MUJER.
 CODIGO: PANTW0003-21
 TALLAS: XS A LA 4XL
 DIFICULTAD: BAJA



JANOME



RECOMENDACIONES

- * LAS TALLAS DE BLUSAS, POLERAS, TOP, VESTIDOS, CHAQUETAS Y ABRIGOS, SE DETERMINAN POR EL CONTORNO DE BUSTO.
- * LAS TALLAS DE PANTALONES, SHORT Y FALDAS, SE DETERMINAN POR EL CONTORNO DE CADERA.
- * SI TUS MEDIDAS SON DIFERENTES, SE PUEDEN HACER PEQUEÑAS MODIFICACIONES, PARA ÉSTO DEBES TENER CONOCIMIENTOS.
- * EL MOLDE NO TIENE LAS MEDIDAS DE LA TABLA, YA QUE INCLUYE LA HOLGURA O AJUSTE NECESARIO EN RELACIÓN A LA FOTO.
- * SE RECOMIENDA HACER UNA MUESTRA ANTES, YA QUE LOS MOLDES SON STANDAR Y SE PUEDEN NECESITAR AJUSTES DEPENDIENDO CADA CUERPO.

TELA :

MATERIALES A UTILIZAR

TEJIDOS	PLANA	PUNTO	ELASTICIDAD	EJEMPLOS DE TELAS
	TELA	☉	Alta elasticidad	Jersey, Lycra fría, etc.
ACCESORIOS				
OTROS				

CONSUMO DE TELAS (telas 1.50ancho)

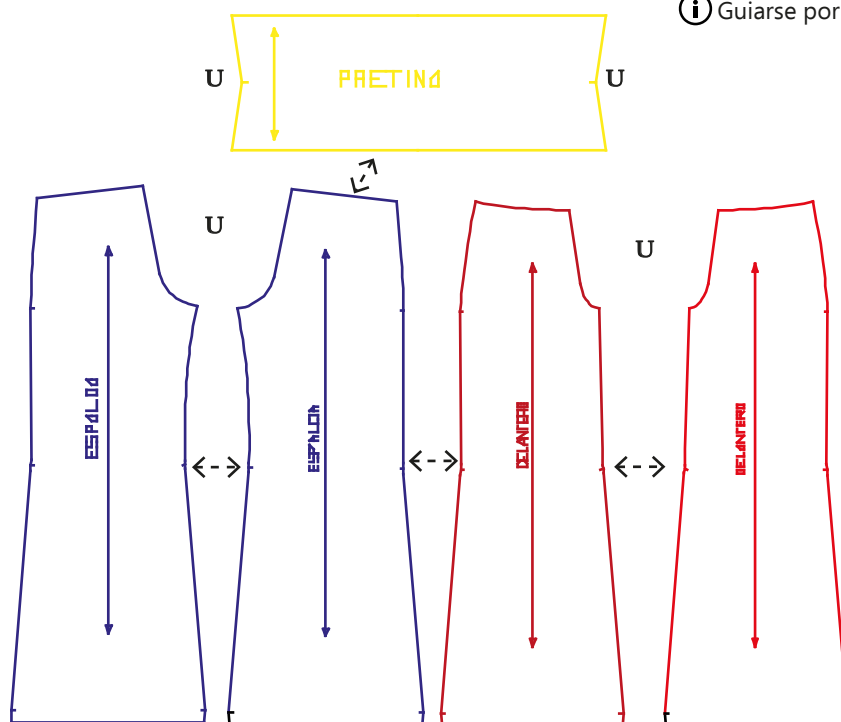
TELA	XS-S	M-L	XL-2XL	3XL-4XL
	1.30mts	1.37mts	1.40mts	1.60mts

CORTE

- * EL MOLDE INCLUYE MARGENES DE COSTURA(0.8cm las telas de punto y 1cm las telas planas) Y DOBLADILLOS (según marca > en el molde).
- * EL HILO DEL MOLDE DEBE IR SIEMPRE EN PARALELO A LA ORILLA DE LA TELA.
- * SI LA TELA TIENE PELO, COMO EL TERCIPELO, SE DEBEN CORTAR TODAS LAS PIEZAS EN EL MISMO SENTIDO (siempre respetando el hilo).
- * SI EL MOLDE DICE "CORTAR 2 PIEZAS ENCARADAS", ES POR QUE LAS PIEZAS DEBEN QUEDAR CON LOS DERECHOS DE LAS TELAS FRENTE A FRENTE.
- * PARA VER MÁS DETALLES BUSCA POR EL CÓDIGO EN www.dacrepatterns.com.

PROCESO DE CONFECCIÓN

Guiarse por símbolos para cortar y coser.



SIMBOLOGÍA

CORTAR	SENTIDO DEL HILO	UNIR	PIQUETES DE CALCE ENTRE PIEZAS	DOBLEZ BASTA
COSER				